



PARENTIUM PREMIUM
Real Estate

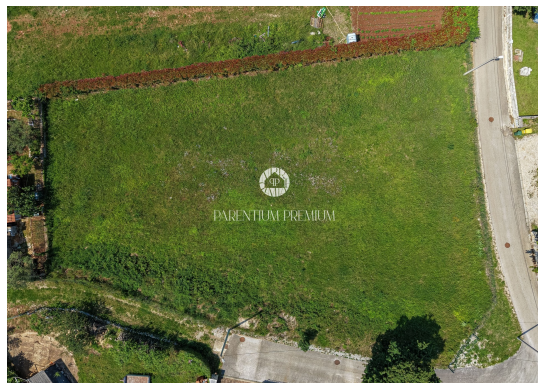
PARENTIUM PREMIUM REAL ESTATE

Vukovarska 19, 52440 Poreč

mail: office@parentium-realestate.com

web: www.parentium-realestate.com

info: +385 99 21 46 917 | +385 98 99 46 041



Kode :	02324
Lage :	Poreč
Wohnfläche :	0 m ²
Grundstücksfläche :	1779 m ²
Entfernung zum Zentrum :	11000 m
Entfernung zum Meer :	11000 m
Meerblick :	Ja

Alter Preis : 395.000 €

Neuer Preis : 375.000 €

ISTRIEN, UMGEBUNG POREČ - EXKLUSIVANGEBOT DER AGENTUR

In der Umgebung von Poreč, nur 11 km von Poreč und dem Meer entfernt, steht ein großzügiges Baugrundstück mit einer Gesamtfläche von 1.779 m² zum Verkauf. Das Grundstück befindet sich in attraktiver Lage mit wunderschönem Panoramablick auf das Meer, der bereits vom Erdgeschoss zukünftiger Gebäude aus sichtbar ist.

Das Grundstück hat eine regelmäßige Form und bietet hervorragende Möglichkeiten für die Planung zukünftiger Bauprojekte. Die Zufahrtsstraße befindet sich direkt neben dem Grundstück, und die gesamte Infrastruktur - Strom, Wasser und Kanalisation - ist entlang der Straße vorhanden.

Nach vorliegenden Informationen besteht die Möglichkeit, freistehende Häuser, Doppelhäuser sowie zwei Wohngebäude mit insgesamt bis zu 10 Wohneinheiten zu errichten, was diese Immobilie zu einer ausgezeichneten Investitionsmöglichkeit macht.

Das Grundstück befindet sich in einem gepflegten und gefragten Ort mit allen Einrichtungen für ein angenehmes Leben und touristischen Aufenthalt, darunter Kindergarten, Restaurants, Geschäfte und weitere Annehmlichkeiten in unmittelbarer Nähe.

Verpassen Sie nicht die Gelegenheit, ein Grundstück mit Meerblick zu erwerben - ideal für die Entwicklung eines Investitionsprojekts oder den Bau Ihrer eigenen Immobilie in einer der begehrtesten Regionen Istriens.