



PARENTIUM PREMIUM
Real Estate

PARENTIUM PREMIUM REAL ESTATE
Vukovarska 19, 52440 Poreč
mail: office@parentium-realestate.com
web: www.parentium-realestate.com
info: +385 99 21 46 917 | +385 98 99 46 041



Kode :	01611
Lage :	Poreč
Wohnfläche :	0 m ²
Grundstücksfläche :	598 m ²
Entfernung zum Zentrum :	20000 m
Entfernung zum Meer :	20000 m

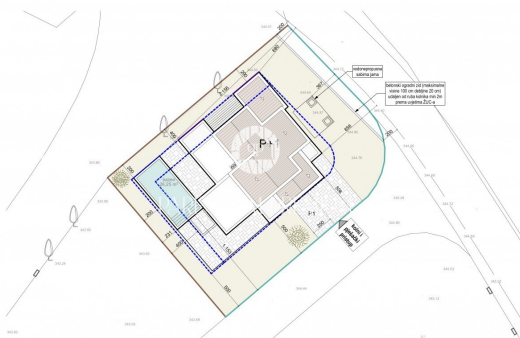
Preis : 114.000 €

Wir sind stolz darauf, Ihnen die einmalige Gelegenheit zu bieten, Ihr Traumhaus für die Familie zu schaffen oder in den Tourismus auf der wunderschönen Halbinsel Istrien zu investieren.

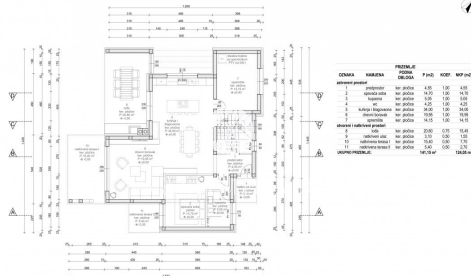
Dieses 598 m² große Baugrundstück liegt in einer ruhigen und ländlichen Umgebung und bietet dank einer gelösten Zufahrtsstraße Praktikabilität und einfache Erreichbarkeit. Die gesamte notwendige Infrastruktur ist bereits auf dem Grundstück selbst vorhanden und bietet Ihnen maximalen Komfort und Praktikabilität.

Diese Immobilie bietet unbegrenzte Möglichkeiten – vom Bau Ihres perfekten Familienhauses in idyllischer Umgebung bis hin zur Schaffung attraktiver Touristenunterkünfte. Aufgrund seiner Lage und Eigenschaften stellt es eine ideale Investitionsmöglichkeit dar.

Für weitere Informationen und die Organisation von Besichtigungen stehen wir Ihnen gerne zur Verfügung.

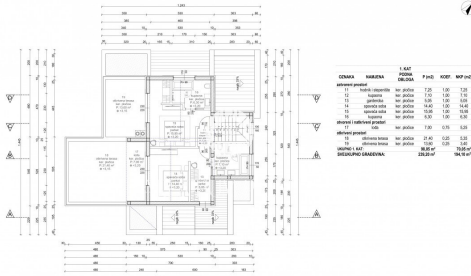


TLOCRT PRIZEMLJA
skala 1:500



OSNOVNA BILJEŽKA PRIZEMLJA: 10,30 m²
 OPTIMALNA PRIZEMLJA: 114,00 m²
 BILJEŽKA: 10,30 m² (10,30 m² je površina prizemlja)

TLOCRT I. KATA
skala 1:500



OSNOVNA BILJEŽKA I. KATA: 10,30 m²
 OPTIMALNA BILJEŽKA I. KATA: 10,30 m²
 BILJEŽKA: 10,30 m² (10,30 m² je površina I. kata)