



PARENTIUM PREMIUM  
*Real Estate*

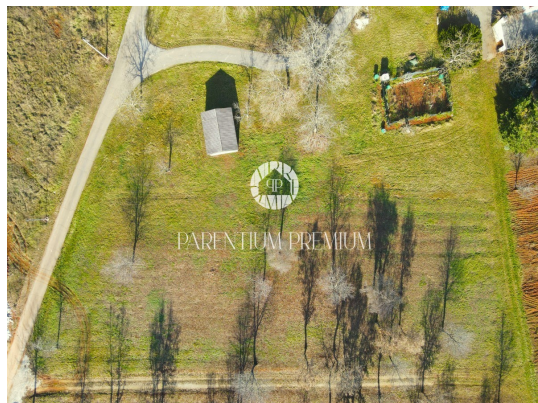
**PARENTIUM REAL ESTATE**

**Vukovarska 19, 52440 Poreč**

**mail: [office@parentium-realestate.com](mailto:office@parentium-realestate.com)**

**web: [www.parentium-realestate.com](http://www.parentium-realestate.com)**

**info: +385 99 21 46 917 | +385 98 99 46 041**



<b>Codice :</b>	01626
<b>Localita :</b>	Poreč
<b>Superficie immobile :</b>	0 m2
<b>Superficie particela :</b>	8291 m2
<b>Distanza dal centro :</b>	17000 m
<b>Distanza dal mare :</b>	15000 m

**Prezzo :** 871.795 €

Il terreno offerto in vendita è una combinazione ideale di terreno edificabile e agricolo sul lato occidentale della bellissima Istria. Si compone di un'area edificabile di 6.506 mq e di una superficie agricola di 1.785 mq, offre diverse possibilità di utilizzo con tutte le infrastrutture nelle immediate vicinanze, mentre la strada di accesso è già stata risolta.

Questo complesso offre una fantastica opportunità per la costruzione di villette unifamiliari o case in affitto, considerando le dimensioni del lotto edificabile. Il terreno ha una forma adeguata, il che facilita la pianificazione e la costruzione e allo stesso tempo offre spazio per diverse idee e progetti creativi.

Si trova ai margini della zona di costruzione, il che garantisce tranquillità e privacy, pur offrendo vicinanza a tutti i servizi necessari. Una distanza di soli 4 km dal piccolo paese garantisce l'accesso a tutti i servizi importanti come scuole, asili, negozi, ristoranti, agriturismi, bar e cantine. La città di Parenzo dista solo 17 km e offre ulteriori opportunità di attività e divertimento.

Questo appezzamento di terreno offre una miscela armoniosa tra vita urbana e rurale, offrendo l'opportunità di costruire una casa in mezzo alla natura pacifica, pur potendo godere della vicinanza ai servizi della città. Se stai cercando un luogo dove la natura e le possibilità costruttive si incontrano, questo terreno offre esattamente quella combinazione ideale.