



PARENTIUM PREMIUM
Real Estate

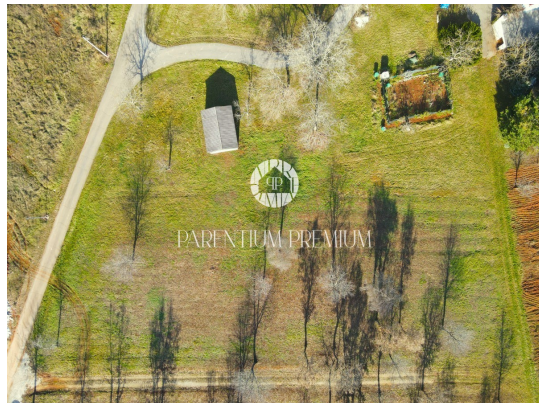
PARENTIUM REAL ESTATE

Vukovarska 19, 52440 Poreč

mail: office@parentium-realestate.com

web: www.parentium-realestate.com

info: +385 99 21 46 917 | +385 98 99 46 041



Codice :	01621
Localita :	Poreč
Superficie immobile :	0 m2
Superficie particela :	832 m2
Distanza dal centro :	17000 m
Distanza dal mare :	15000 m

Prezzo : 99.840 €

Il terreno di 832 m2 disponibile per la vendita si trova lungo la costa occidentale dell'Istria, a soli 4 km da una cittadina dinamica che offre tutto il necessario per una vita confortevole: scuole, asili, negozi, ristoranti, bar , cantine e anche agriturismo. Per ulteriore varietà e servizi, la città di Parenzo dista solo 17 km.

Oltre alla sua forma regolare, il terreno è ideale per costruire una villa bifamiliare o una casa in affitto. È già dotato di strada di accesso, acqua ed energia elettrica sono disponibili nelle immediate vicinanze, facilitando il processo di costruzione e garantendo la praticità. Si trova ai margini di una zona di costruzione, offrendo una combinazione di vita urbana e ambiente naturale.

Questo è il luogo perfetto per creare una nuova casa, offrendo tranquillità e privacy con tanto spazio per le tue idee e progetti, con tutte le risorse necessarie già a portata di mano.