



PARENTIUM PREMIUM  
*Real Estate*

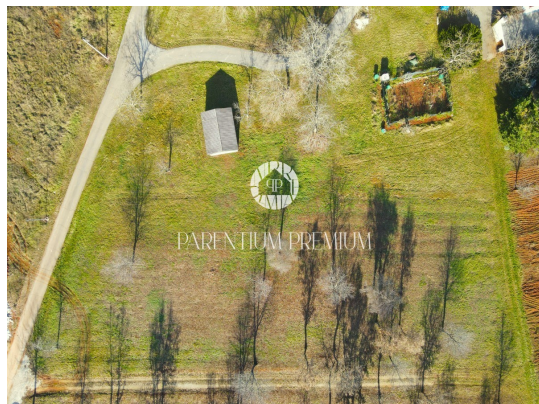
**PARENTIUM REAL ESTATE**

**Vukovarska 19, 52440 Poreč**

**mail: [office@parentium-realestate.com](mailto:office@parentium-realestate.com)**

**web: [www.parentium-realestate.com](http://www.parentium-realestate.com)**

**info: +385 99 21 46 917 | +385 98 99 46 041**



<b>Šifra :</b>	01622
<b>Lokacija :</b>	Poreč
<b>Površina objekta :</b>	0 m <sup>2</sup>
<b>Površina zemljišta :</b>	842 m <sup>2</sup>
<b>Udaljenost od centra :</b>	17000 m
<b>Udaljenost od mora :</b>	15000 m

**Cijena :** 101.040 €

Zemljište od 842 m<sup>2</sup> koje je dostupno za prodaju nalazi se duž zapadne obale Istre, samo 4 km udaljeno od jednog dinamičnog manjeg grada koji nudi sve potrebno za udoban život - škole, vrtiće, trgovine, restorane, kafiće, vinarije i čak agroturizme. Za dodatnu raznolikost i sadržaje, grad Poreč je udaljen samo 17 km.

Osim što je pravilnog oblika, zemljište je idealno za izgradnju obiteljske kuće ili kuće za najam. Ima već riješen pristupni put, a voda i struja su dostupni u neposrednoj blizini, olakšavajući proces izgradnje i osiguravajući praktičnost. Smješteno je na rubu građevinske zone, pružajući kombinaciju urbanog života i prirodnog okruženja.

Ovo je savršeno mjesto za stvaranje novog doma, nudeći mir i privatnost uz dovoljno prostora za vaše ideje i planove, uz sve potrebne resurse već pri ruci.