



PARENTIUM PREMIUM  
Real Estate

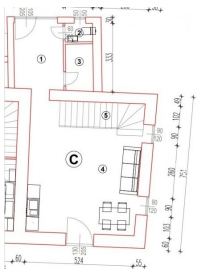
PARENTIUM REAL ESTATE

Vukovarska 19, 52440 Poreč

mail: [office@parentium-realestate.com](mailto:office@parentium-realestate.com)

web: [www.parentium-realestate.com](http://www.parentium-realestate.com)

info: +385 99 21 46 917 | +385 98 99 46 041



R.broj	Način površine	Površina (m <sup>2</sup> )	k	Neto površina (m <sup>2</sup> )	Bruto površina (m <sup>2</sup> )
1	zidništvo	2,50	1	2,50	
2	strop	1,20	1	1,20	
3	spornice	2,00	1	2,00	
4	obnovljeni balkon i terasica	29,44	1	29,44	
5	stepenice	5,53	1	5,53	
ukupno		46,67		46,67	

PRIZEMLJE/GROUND FLOOR

<b>Kode :</b>	01942
<b>Lage :</b>	Poreč
<b>Wohnfläche :</b>	126.10 m <sup>2</sup>
<b>Grundstücksfläche :</b>	0 m <sup>2</sup>
<b>Entfernung zum Zentrum :</b>	6000 m
<b>Entfernung zum Meer :</b>	5000 m
<b>Anzahl der Etagen :</b>	3
<b>Anzahl der Zimmer :</b>	4
<b>Anzahl der Schlafzimmer :</b>	3
<b>Anzahl der Badezimmer :</b>	2
<b>Anzahl der Toiletten :</b>	1
<b>Parkplatz :</b>	Ja
<b>Keller :</b>	Ja
<b>Elektroheizung :</b>	Ja
<b>Fußbodenheizung :</b>	Ja
<b>Klimaanlage Heizung :</b>	Ja
<b>Baujahr :</b>	n/a
<b>Energieeffizienz :</b>	Nicht bekannt

Preis : 510.000 €

Istrien, Raum Poreč

In ruhiger Lage nahe der Stadt Poreč steht eine Doppelhaushälfte mit einer Gesamtnettofläche von 126,10 m<sup>2</sup>, die sich über 3 Etagen erstreckt, zum Verkauf.

Das Erdgeschoss besteht aus einer Eingangshalle, einem Abstellraum, einer Toilette und einer Küche mit Esszimmer und Wohnzimmer.

Die erste Etage besteht aus 2 Schlafzimmern und einem Badezimmer.

Die zweite Etage besteht aus einem Schlafzimmer, einem Badezimmer und einer Terrasse von 12,79 m<sup>2</sup>.

Im gesamten Haus ist eine Fußbodenheizung verlegt.

Das Haus verfügt über 2 Parkplätze.

Diese Doppelhaushälfte ist eine ideale Lösung für die Wohnungsfrage oder als Investition für touristische Zwecke.