



PARENTIUM PREMIUM  
*Real Estate*

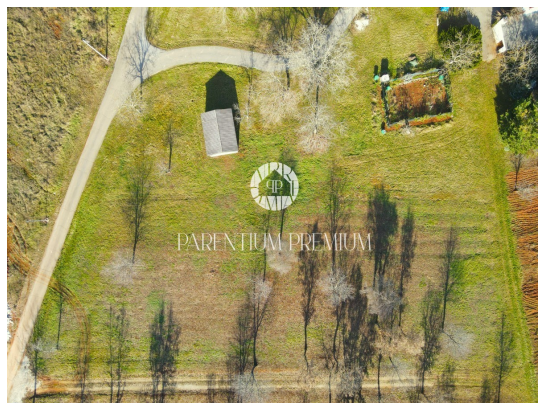
**PARENTIUM REAL ESTATE**

**Vukovarska 19, 52440 Poreč**

**mail: [office@parentium-realestate.com](mailto:office@parentium-realestate.com)**

**web: [www.parentium-realestate.com](http://www.parentium-realestate.com)**

**info: +385 99 21 46 917 | +385 98 99 46 041**



<b>Kode :</b>	01623
<b>Lage :</b>	Poreč
<b>Wohnfläche :</b>	0 m <sup>2</sup>
<b>Grundstücksfläche :</b>	830 m <sup>2</sup>
<b>Entfernung zum Zentrum :</b>	17000 m
<b>Entfernung zum Meer :</b>	15000 m

**Preis :** 99.600 €

Das zum Verkauf stehende Grundstück mit einer Fläche von 830 m<sup>2</sup> liegt an der Westküste Istriens, nur 4 km von einer dynamischen Kleinstadt entfernt, die alles bietet, was Sie für ein komfortables Leben benötigen - Schulen, Kindergärten, Geschäfte, Restaurants, Cafés, Weingüter und sogar Agrotourismus. Für zusätzliche Abwechslung und Einrichtungen ist die Stadt Poreč nur 17 km entfernt.

Neben seiner regelmäßigen Form eignet sich das Grundstück ideal für den Bau eines Einfamilienhauses oder eines Miethauses. Es verfügt bereits über eine Zufahrtsstraße, Wasser und Strom sind in unmittelbarer Nähe verfügbar, was den Bauprozess erleichtert und die Praktikabilität gewährleistet. Es liegt am Rande eines Baugebiets und bietet eine Kombination aus städtischem Leben und natürlicher Umgebung.

Dies ist der perfekte Ort, um ein neues Zuhause zu schaffen. Er bietet Ruhe und Privatsphäre, viel Platz für Ihre Ideen und Pläne und alle notwendigen Ressourcen sind bereits vorhanden.