



PARENTIUM PREMIUM
Real Estate

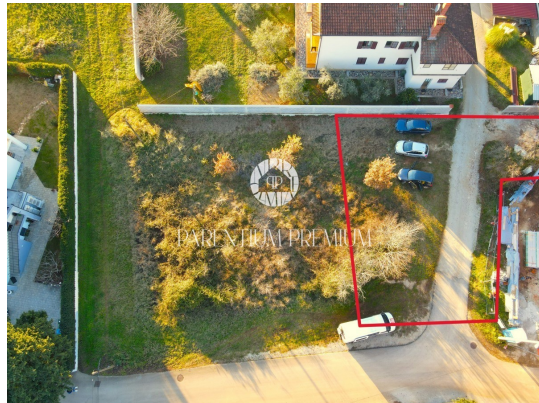
PARENTIUM REAL ESTATE

Vukovarska 19, 52440 Poreč

mail: office@parentium-realestate.com

web: www.parentium-realestate.com

info: +385 99 21 46 917 | +385 98 99 46 041



Kode :	01603
Lage :	Poreč
Wohnfläche :	0 m ²
Grundstücksfläche :	502 m ²
Entfernung zum Zentrum :	0 m
Entfernung zum Meer :	1600 m
Meerblick :	Ja

Preis : 130.500 €

Dieses wunderschöne Baugrundstück mit einer Fläche von 502 m² bietet nicht nur eine außergewöhnliche Lage, sondern auch einen unglaublichen Blick auf höher gelegene Gebiete mit der Möglichkeit für zukünftige Modernisierungen in höheren Etagen. Es liegt nur wenige Schritte vom Stadtzentrum entfernt und bietet einfachen Zugang zu allen Annehmlichkeiten dieser pulsierenden Gegend.

Das Grundstück bietet außerdem einen schnellen Zugang zu den nahegelegenen Stränden in 1.600 Metern Entfernung und schafft so eine perfekte Balance zwischen städtischen Annehmlichkeiten und Entspannung am Meer.

Zusätzlich zu seiner unglaublichen Lage befindet sich die gesamte Infrastruktur direkt neben dem Grundstück, was die Planung und den Bau zukünftiger Projekte erleichtert.

Dies ist eine Gelegenheit, Ihre Träume von einem idealen Leben mit Blick auf das Meer zu verwirklichen. Für weitere Informationen oder die Organisation von Besichtigungen können Sie uns gerne kontaktieren.